

LA CONTRACCIÓN DE RANGO ES LA CLAVE

Una técnica swing-trading de resultados extraordinarios

El swing trading es la inversión en un horizonte corto, que puede ir desde pocos días hasta pocas semanas. Es un estilo menos exigente que el intradía, pero no por ello resulta fácil ser rentable de modo sostenido. Para ayudarte, te describo con detalle una técnica que permite obtener enormes rentabilidades si se ejecuta bien.



Gonzaga Giménez

Gonzaga Giménez es inversor cuantitativo, divulgador de estrategias de inversión de medio y largo plazo. En su página web slowinver.com ha escrito en los últimos 10 años más de 200 artículos sobre métodos de inversión.

✉ gonzaga@slowinver.com

Es un estilo mean-reversion con contracción de rango

A mí me gusta invertir con una visión de largo plazo, con inversiones lentas. Pero también destino parte de mi capital al trading. En concreto, al swing-trading, que es también relativamente tranquilo.

La base de esta técnica de swing-trading es la “reversión a la media”; es decir, cuando un valor se separa mucho de su media, bien por arriba o por abajo, tiende a volver al promedio. Así que podemos abrir posiciones largas o cortas para obtener



ganancias. Pero, ¿Cuándo un valor que está subiendo mucho se da la vuelta y baja a su media? O, ¿cuándo un valor que ha bajado mucho, comienza a rebotar hasta su media? La teoría es fácil, la práctica no. La clave es la contracción del rango. Pero después de un movimiento fuerte.

La contracción de rango es la secuencia de varias velas con movimientos pequeños, con tamaño corto. Y normalmente, con volumen escaso. Cuando sucede eso, en muchas ocasiones el valor va a “despertar” y hacer un fuerte movimiento al alza o a la baja. Lo mejor es verlo gráficamente

Como se puede ver en el valor OLMA en G1, tras una fuerte subida, el valor se toma un respiro. Es la consolidación, un tiempo en el que los inversores toman beneficios, por lo que el valor suele corregir parte de la subida.

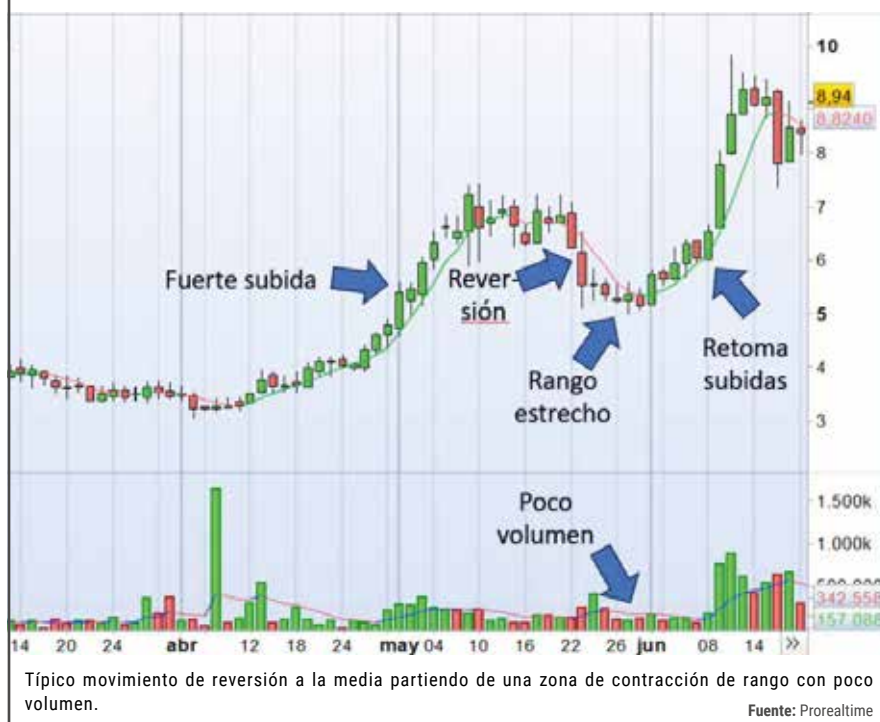
Terminada la toma de beneficios, aparecen días en los que el valor no se mueve, las velas tienen un rango estrecho y suele haber muy poco volumen.

En el caso de que el valor “despierte” y supere máximos recientes, la probabilidad de que haya un nuevo tramo alcista es muy alta. Es en ese momento cuando hay que comprar, con la idea de vender rápido. Pero hay que ser preciso: para comprar acciones que comienzan a subir, se deben cumplir varias reglas:

1. El valor debe estar en tendencia alcista clara. Lo mejor es que su tendencia sea alcista en barras semanales, y que haya subido al menos un 10% en la última semana o un 20% en el último mes.
2. El valor debe estar por encima de su media móvil de 5 días.
3. La media móvil de 5 días, por encima de la media móvil de 20 días.
4. El valor debe llevar entre 2 y 10 días con velas de rango estrecho, y con menos volumen del habitual.
5. En los últimos días, los cierres de las velas deben estar cerca.
6. El valor debería estar cerca de su máximo de 10 días. Este

La contracción de rango es la secuencia de varias velas con movimientos pequeños, con tamaño corto

G1 Movimiento de reversión a la media.



Una gran ventaja: el stop de pérdidas

Una ventaja importante, es poder utilizar stop de pérdidas cercano. Porque nada más comprar, debemos situar un stop de pérdidas para limitar el riesgo. Y el stop estará por debajo del último mínimo cercano del precio.

El stop se sitúa en función del mínimo; pero ya sabes que el capital a invertir no depende del stop, sino del riesgo.

El riesgo es una decisión personal: lo máximo que toleramos perder respecto a nuestro capital total, si el valor se vende en pérdidas; es decir, si salta el stop de pérdidas. El nivel de riesgo comúnmente aceptado por operación es del 2%.

Pero esta cifra es un estándar, que habría que variarla en función del tipo de mercado: si la bolsa es alcista, y con relativa tranquilidad, es una cifra adecuada. Pero si la bolsa está muy volátil, habría que bajarlo al 1% o 0,5%.

Y lo bueno de esta técnica es que, al partir de un área de contracción, los mínimos locales están cerca. Y por tanto el stop de pérdidas, también.

Un ejemplo:

- si asumimos un riesgo del 1%;
- si el stop de pérdidas lo situamos a un 3% de distancia; quiere decir que podemos invertir 1/3, el 33% de nuestro capital.
- Si salta el stop, un 3% de pérdidas supondría lógicamente un 1% de pérdidas respecto al capital total.

Esto es algo básico en trading: cuanto más cerca situamos el stop de pérdidas, más capital podemos invertir.

Invertiendo un 33% del capital, una la operación con un 21% de beneficio nos dará un 7% respecto al total de capital.

Esto es una enorme ventaja a la larga.

Cuándo vender

Es la segunda parte de la ecuación, tan importante como la primera. En general, esta técnica es de venta rápida: vendemos cuando la acción todavía está fuerte, en un plazo que suele oscilar entre 2 y 10 días.

nivel, el máximo de 10 días lo usaremos como nivel de disparo, como el umbral que indica la compra.

7. Cuando se supere el máximo de 10 días, esperaremos a una subida del 2% y entonces compraremos.
8. Si NO ha habido disminución de volumen en días cercanos, NO hay que comprar
9. Si ha habido más de 3 o 4 velas seguidas subiendo, NO hay que comprar

Por tanto, hay que cumplir las reglas descritas, y lanzar órdenes de compra limitada al 2% sobre apertura, siempre que se supere el máximo de 10 días.

Aunque no es imprescindible, son mejores candidatas las acciones de baja capitalización que las grandes compañías, pues las pequeñas tienen mayor probabilidad de fuertes movimientos. En ese caso, las revalorizaciones a veces son muy grandes.

La ventaja de comprar al superar máximos desde una zona de consolidación es que suele haber movimientos muy fuertes, de manera que no es difícil obtener rentabilidades del 10% al 20% o incluso más, en poco tiempo: en 5, 10 o 15 días; si bien eso depende también del mercado en curso.

Pero hay otra ventaja aún mayor: el stop de pérdidas.

El capital a invertir no depende del stop, sino del riesgo.

La clave es hacer beneficios rápido para liberar el dinero y buscar nuevas oportunidades.

Concretando, debemos vender:

1. Nada más comprar, el stop inicial de pérdidas puede vender la acción.
2. Si después el valor sube, si aparece una vela con una mecha larga por encima y tiene más volumen que el promedio venderemos al día siguiente. Es decir, si el valor da signos de perder fuerza, realizamos beneficio.
3. Si el valor lleva de 5 a 10 días sin moverse: vendemos para usar el dinero en operaciones mejores.
4. Si el valor cierra por debajo del mínimo del día anterior, o si está muy cerca, de dos días anteriores: vendemos al día siguiente.
5. El cruce del precio con una media rápida, como la media de 10 días o de 20 días es también un buen método. Que sea una media de 10 o 20 días depende de la volatilidad del mercado en curso y de la volatilidad de la propia acción.

Como ves, son ventas rápidas. Al hacer beneficios rápidamente, en general aumenta la tasa de acierto.

Eso suele aumentar los beneficios, pero sobre todo aumenta la tranquilidad: es mucho más fácil operar con tasa de aciertos alta que con tasa de aciertos baja.

Es un método para momentos alcistas

Como quizá sepas, la contracción de rango también predice caídas, en caso de que el valor esté débil.

Es decir, en teoría esta técnica, usándola de modo invertido, podría ganar dinero a la baja, con posiciones cortas.

Sin embargo, no te lo recomiendo.

Aunque en teoría es así, en la práctica la alta volatilidad de los movimientos bajistas provoca muchos fallos, y al final es difícil obtener rentabilidad.

Por tanto, lo ideal es usarla para movimientos al alza, que son menos violentos.

Así que añadimos una nueva condición de compra: el mercado general, o al menos el sector al que pertenece un valor, debe estar claramente alcista.

G2 Valor AMAT, con las medias de 5 y 20 días y el máximo de 10 días.



No hace falta ser muy preciso al definir qué es “claramente alcista”: Si el SP500, o el índice de tu país, o el sector al que pertenece el valor, están sobre su media 200 y su media 50, haciendo máximos alcistas: estamos en un momento de subidas. Si usas acciones de baja capitalización, mejor tener en cuenta un índice de small caps como el Russell2000.

Operando en el día a día

Para usar la técnica de contracción de rango, debemos estudiar muchos valores.

Muy pocas acciones cumplen todas las condiciones. Así que debemos ir observando decenas y decenas de acciones, apuntando aquellas más prometedoras y vigilando en días posteriores a ver si superan su máximo, para comprarlas lo más rápido posible.

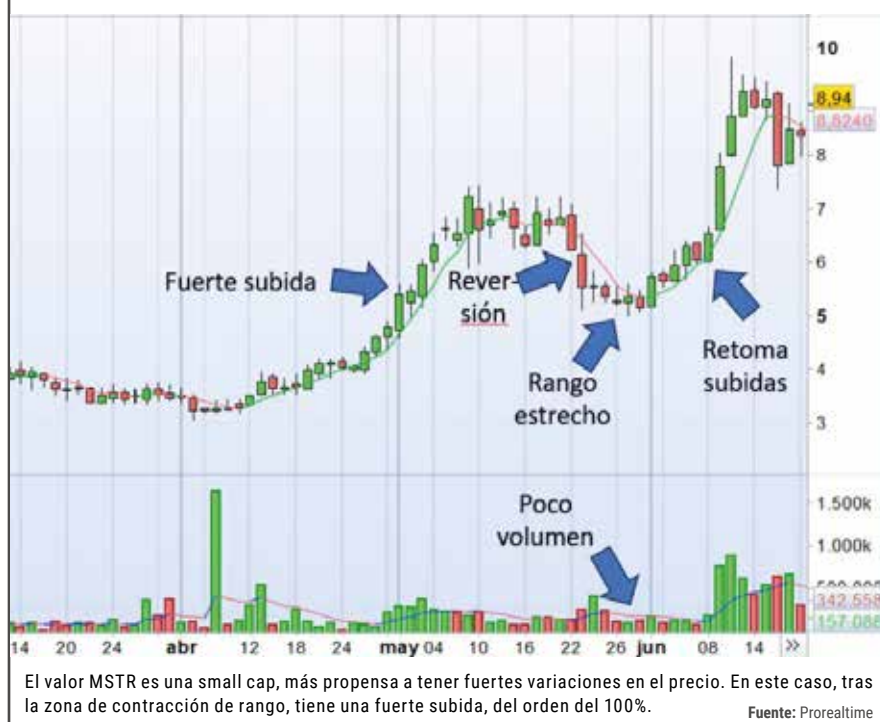
Es decir, hay bastante trabajo de análisis.

Para intentar ayudarte, te voy a dar un par de herramientas:

1. Un sencillo indicador para Prorealttime, que muestre el máximo de 10 días tal y cómo lo tengo yo en los gráficos de ejemplo. El indicador se puede añadir a un gráfico, para ver rápidamente si la acción está cerca de superar el máximo.
2. También te añado un Proscreeper: un programita para Prorealttime que localiza acciones con las condiciones que he descrito.

En la práctica la alta volatilidad de los movimientos bajistas provoca muchos fallos

G3 Valor de baja capitalización MSTR.



La clave es mirar muchos valores, de un modo rápido, e ir apuntando en listas de Prorealtime, o simplemente en un papel, las acciones que están corrigiendo con rangos estrechos y con el resto de condiciones comentadas.

Y aquellas que “despiertan”: comprarlas rápidamente, y vender también con cierta rapidez.

¿Cuánto se puede ganar?

Evidentemente es difícil de decir y nunca hay garantías, pero por experiencia te diré que en bolsa alcista, hay meses que obtienes rentabilidades totales superiores al 10%.

Si encadenas varios meses al año en ese rango de beneficios, puedes ganar mucho en un año, el 30%, el 40%, e incluso más en años alcistas.

Además, en bolsa alcista, esta técnica tiende a acertar mucho: el 60%, el 70% de las compra ventas son con beneficio.

En el código del screener hay bastantes variables que representan las condiciones que debe cumplir una acción para mostrarse. Las variables se juntan en la variable “Filtro”.

En la línea donde se crea “filtro” se ven varias condiciones:

- las que intentan localizar acciones que tengan cierres cercanos los últimos días
- las que muestran acciones cuya media de 20 días esté alcista
- las condiciones respecto al volumen y tamaño
- la condición de un mes subiendo un 20%

Estas condiciones son un modo de buscar los valores óptimos, pero sólo es una propuesta; es decir, puede haber muchas otras condiciones que podría seleccionar acciones del mismo estilo. Puedes guardar el screener como referencia, y hacer versiones nuevas del screener, retocando las variables o añadiendo nuevas condiciones que tal vez sean más efectivas al localizar buenas acciones.

Y de hecho podrías no utilizar ningún screener en absoluto, y buscar acciones dentro de sectores alcistas, o valores que veas que tienen una tendencia alcista y que estén corrigiendo.

Yo a veces lo hago así, buscando “a mano”

Pero ojo, sólo en bolsa alcista.

Cuando la bolsa se gira a la baja, el porcentaje de aciertos cae mucho.

Y esta es la mayor dificultad de este sistema: en bolsa bajista o en bolsa lateral muy atascada, es relativamente fácil perder dinero.

Es decir, el método gana mucho en momentos concretos, pero corres riesgo de perder todo lo ganado en cuanto la bolsa gira a la baja. Por tanto, hay que estar ágil: en cuanto hay signos bajistas, aunque sean leves, hay que pasar a liquidez.

Y esperar. Sigue el clásico principio de Pareto: en el 20% del tiempo obtienes el 80% de los beneficios.

Y en realidad, esta manera de ganar dinero es típica de la bolsa: casi todos los beneficios del trading se hacen en los momentos buenos, y en los largos períodos mediocres o malos hay que concentrarse en conservar los beneficios.

Conociendo esto, creo que es una estrategia de trading muy buena. Inténtalo.

Por si acaso, al principio usa poco dinero. Y sólo cuando te vaya funcionando, aumentas el capital.

¡Seguro que esta técnica te resulta muy útil!

Vendemos cuando la acción todavía está fuerte, en un plazo que suele oscilar entre 2 y 10 días

T1 Código fuente del indicador "máximo 10 días" para ProrealTime.



```

1 rem ** [ Slowinver.com ] **
2 rem ** [ Nivel más alto de los últimos 10 días ] **
3
4 Masalto= highest[10] ( close )
5
6 Return masalto[1]
7

```

El código fuente mostrado permite crear un indicador Prorealtime. Sólo hay que pinchar en indicadores- Nuevo, teclear el código y salvarlo con el nombre "máximo 10 días".

Fuente: elaboración propia

T2 Código fuente del Proscreeper de búsqueda de acciones en contracción de rango.

```

1 REM Slowinver.com
2 REM Busqueda swing trading de acciones que despegan
3 cercania=0.06 rem para ver cuanto de cercanos estan los cierres
4 cierrecercano1=close/close[1]<1+cercania and close/close[1]>1-cercania
5 cierrecercano2=close[1]/close[2]<1+cercania and close[1]/close[2]>1-cercania
6 cierrecercano3=close[2]/close[3]<1+cercania and close[2]/close[3]>1-cercania
7 cierrecercano4=close[3]/close[4]<1+cercania and close[3]/close[4]>1-cercania
8
9 //poco volumen ultimamente
10 Condicionvolumen=average[32] (volume)>average[5] (volume)*1.05
11 //Tamaño accion
12 VolumenOptimo=average[22] (volume*close)>3000000 and average[22] (volume*close)<100000000
13
14 media20=average[20] (close)
15 condAlcista=close>media20
16 condalcista2=media20>media20 [20]
17 condalcista3=average[200] (close)>average[200] (close [1])
18 //Un mes subiendo
19 sube20mes=close>close[27]*1.20
20
21 Filtro=cierrecerano1 and cierrecercano2 and cierrecercano3 and cierrecercano4 and condAlcista
AND condAlcista2 and condAlcista3 and Condicionvolumen and VolumenOptimo AND sube20mes
22
23 REM Resultado del Screening
24 SCREENER [ Filtro] (media20/close AS "distancia a media20")

```

El código de la imagen es un screener de Prorealtime. Sólo hay que pinchar en "Nuevo" proscreeper, (siempre en modo "creación programando"), copiar el código, y ejecutarlo contra un mercado de acciones. Se mostrarán decenas de acciones a punto de iniciar un fuerte despegue, ordenadas por la distancia a su media de 20 días.

Fuente: elaboración propia