

# Impacto de la COVID-19 sobre el consumo en España en tiempo real y alta definición

Semana del 20 al 26 de julio

## Mensajes principales

- El avance del gasto presencial con tarjeta\* se ralentizó hasta el 0,5% interanual la semana del 20 al 26 de julio, tanto por la pérdida de tracción de las compras con tarjetas españolas (8%) como por el mayor descenso de las transacciones con tarjetas extranjeras (-54%).
- Las restricciones causadas por los rebotes de COVID-19 han moderado la recuperación del consumo en algunas de las provincias afectadas. El incremento del gasto presencial se contuvo en Huesca (-7 puntos hasta el 9%), Zaragoza (-6 puntos hasta el 4%), Gipuzkoa (-6 puntos hasta el 0%), Barcelona (-4 puntos hasta el -5%), Murcia (-3 puntos hasta el 9%) y Navarra (-3 puntos hasta el 13%).
- El gasto con tarjetas españolas creció en 50 provincias. Solo cayó en Baleares y Madrid. El aumento superó el 20% en Melilla, Ávila, Asturias, Jaén, Soria, Cantabria, Cáceres, Badajoz, Cuenca y Orense.
- La recuperación de las compras con tarjetas extranjeras se detuvo en las provincias limítrofes con Francia, excepto en Navarra. La reducción de la demanda turística en los destinos urbanos afectados por rebotes de COVID-19, como Zaragoza y Barcelona, también se aceleró la pasada semana. En contraste, el proceso de convergencia a las cifras de gasto con tarjetas extranjeras de 2019 siguió su curso en los archipiélagos, Alicante y Málaga.

\*Gasto con tarjetas emitidas por BBVA más gasto de no clientes en TPV BBVA.

## Mensajes principales

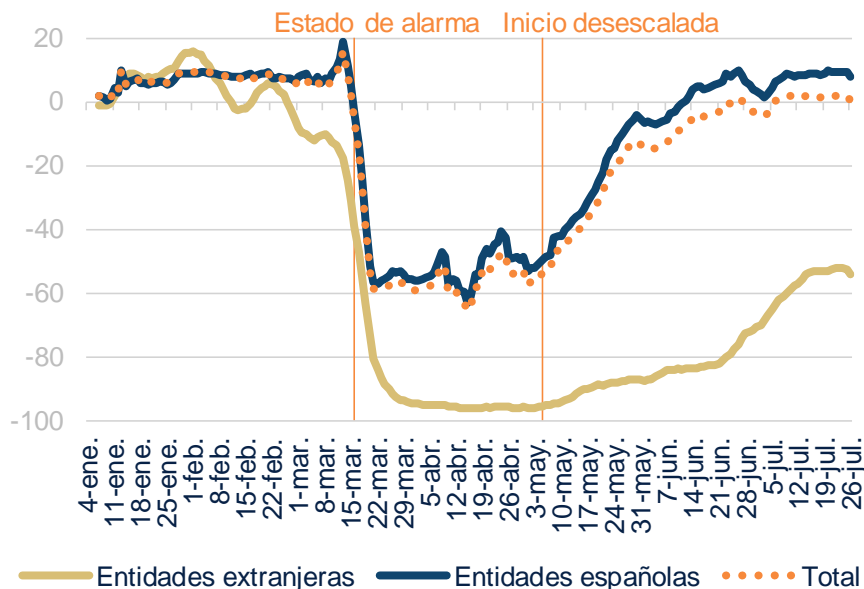
- Los sectores de alimentación, equipamiento del hogar, otros servicios y salud abanderaron la recuperación de las transacciones presenciales la pasada semana, con crecimientos superiores al 25% interanual. En el extremo opuesto se situaron las actividades de transporte, ocio, alojamiento y viajes.
- La evolución diferencial del gasto por sector ha alterado los hábitos de compra, tanto con tarjetas españolas como extranjeras. Alimentación, salud, equipamiento del hogar y otros servicios han ganado importancia en detrimento del consumo de servicios de alojamiento, transporte, viajes y moda.
- La disminución de las transacciones por internet se acentuó hasta el -20% interanual, lo que redujo el peso del gasto *online* hasta el 15% del total, frente al 19% en la misma semana de 2019.
- La evolución desfavorable de las compras por internet en bares y restaurantes, alimentación, transporte y otros servicios explica el deterioro reciente del comercio electrónico, a pesar del repunte de la demanda de libros, moda, salud, deportes, tecnología, alojamiento y grandes superficies.
- Las retiradas de efectivo con tarjeta agravaron su caída hasta el -16% la pasada semana. El descenso fue mayor en Ceuta, Melilla, Madrid, Teruel, Ávila, Castellón y en algunas de las provincias más damnificadas por los rebrotes, como Zaragoza, Huesca, Barcelona, Lleida, Gipuzkoa y Navarra.

# Gasto por provincias

El crecimiento del gasto presencial con tarjeta se ralentizó hasta el 0,5% interanual la pasada semana, tanto por la pérdida de tracción de las compras con tarjetas españolas (8%) como por el mayor descenso de las transacciones con tarjetas extranjeras (-54%)

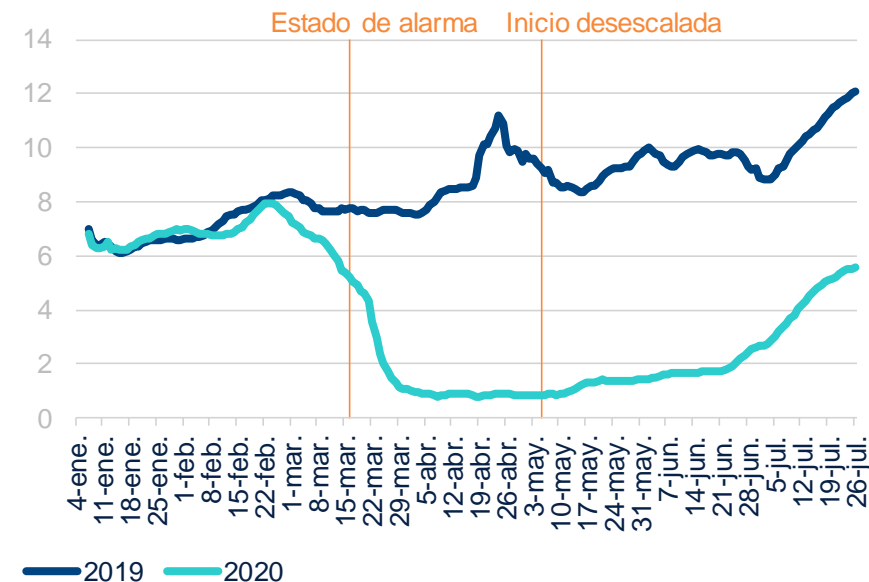
### GASTO MEDIO SEMANAL CON TARJETA\*

(2020 VS 2019, CRECIMIENTO INTERANUAL EN %)



### PESO DEL GASTO CON TARJETAS EXTRANJERAS

(% SOBRE EL GASTO MEDIO SEMANAL)

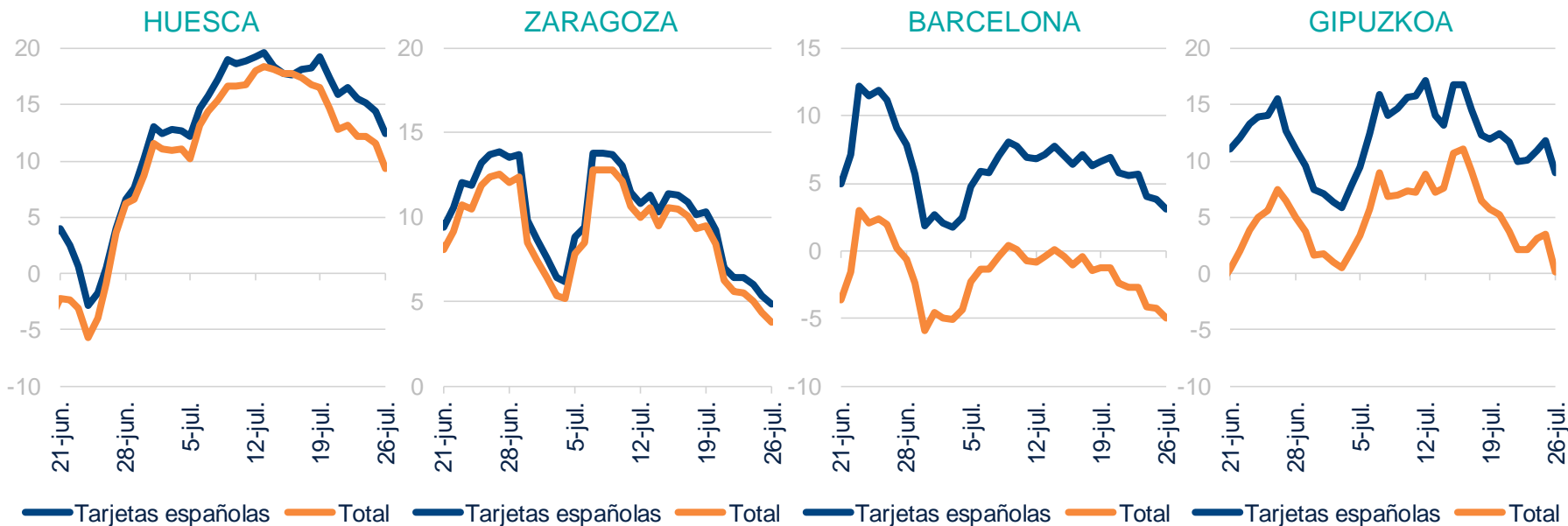


\*Gasto presencial con tarjetas emitidas por BBVA más gasto de no clientes en TPV BBVA.

Fuente: BBVA Research a partir de BBVA

**Las restricciones causadas por los rebrotes de COVID-19 han moderado la recuperación del consumo en algunas de las provincias afectadas. El avance del gasto presencial se contuvo en Huesca (-7 puntos hasta el 9%), Zaragoza (-6 puntos hasta el 4%), Gipuzkoa (-6 puntos hasta el 0%) y Barcelona (-4 puntos hasta el -5%)**

**GASTO MEDIO SEMANAL CON TARJETA DESDE EL FIN DE LA DESESCALADA. PROVINCIAS SELECCIONADAS\***  
(2020 VS 2019, CRECIMIENTO INTERANUAL EN %)

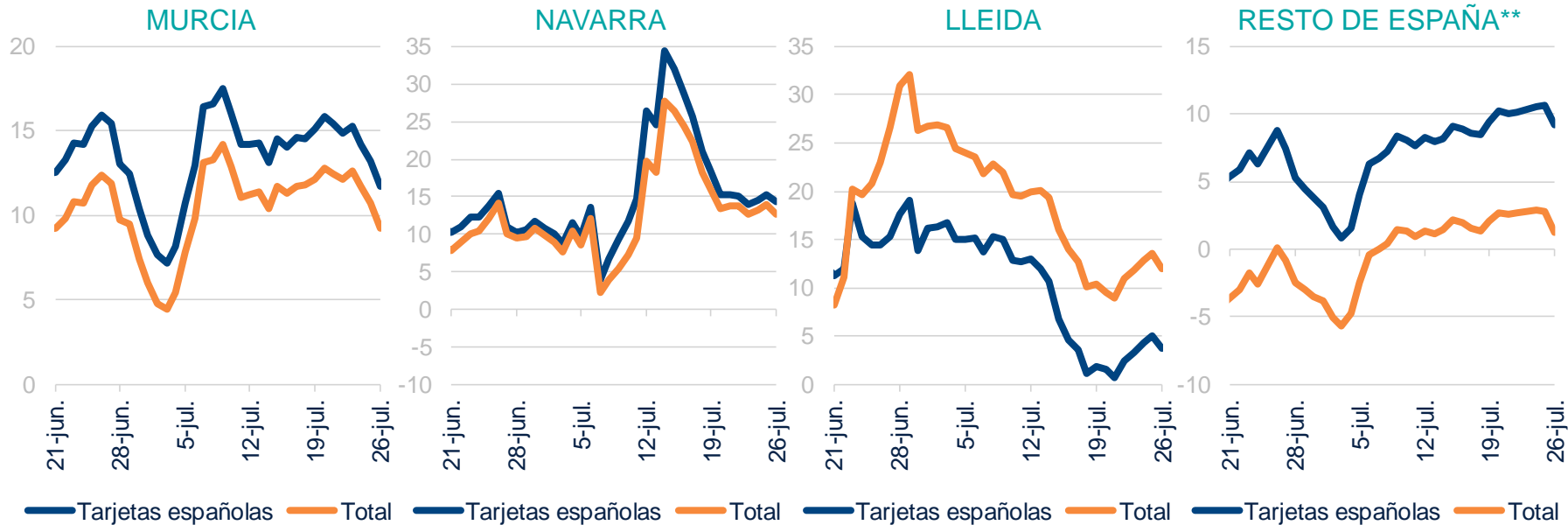


\*Gasto presencial con tarjetas emitidas por BBVA más gasto de no clientes en TPV BBVA.

Fuente: BBVA Research a partir de BBVA

**El incremento de los contagios también ha condicionado la evolución de las compras presenciales en Murcia (-3 puntos hasta el 9%) y Navarra (-3 puntos hasta el 13%), pero no en Lleida, en donde el aumento de las gasto repuntó hasta el 12%. En las restantes provincias, la recuperación del consumo siguió su curso**

**GASTO MEDIO SEMANAL CON TARJETA DESDE EL FIN DE LA DESESCALADA. PROVINCIAS SELECCIONADAS\***  
(2020 VS 2019, CRECIMIENTO INTERANUAL EN %)



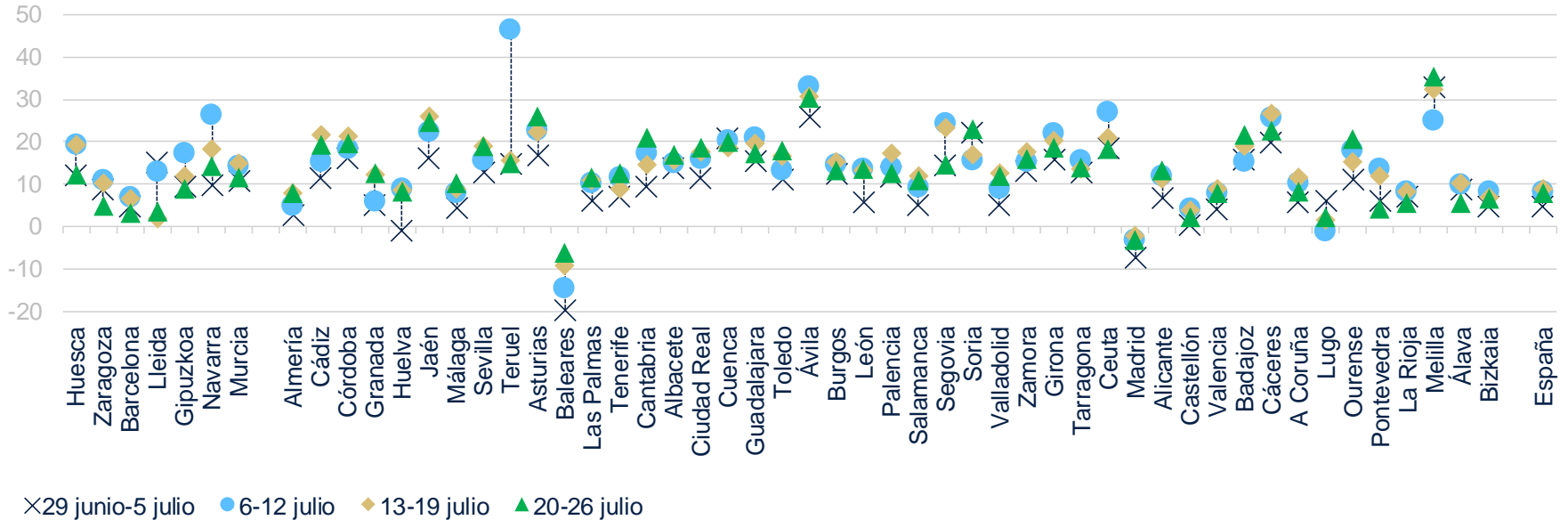
\*Gasto presencial con tarjetas emitidas por BBVA más gasto de no clientes en TPV BBVA. \*\*España, excluidas Huesca, Zaragoza, Barcelona, Gipuzkoa, Murcia, Navarra y Lleida.

Fuente: BBVA Research a partir de BBVA

Las transacciones con tarjetas españolas crecieron en 50 provincias. El incremento, que ganó tracción en 4 de cada 10 la semana del 20 al 26 de julio, superó el 20% en Melilla, Ávila, Asturias, Jaén, Soria, Cantabria, Cáceres, Badajoz, Cuenca y Orense. El consumo tan solo retrocedió en Baleares y Madrid

### GASTO MEDIO SEMANAL CON TARJETAS ESPAÑOLAS POR PROVINCIA\*

(2020 VS 2019, CRECIMIENTO INTERANUAL EN %)



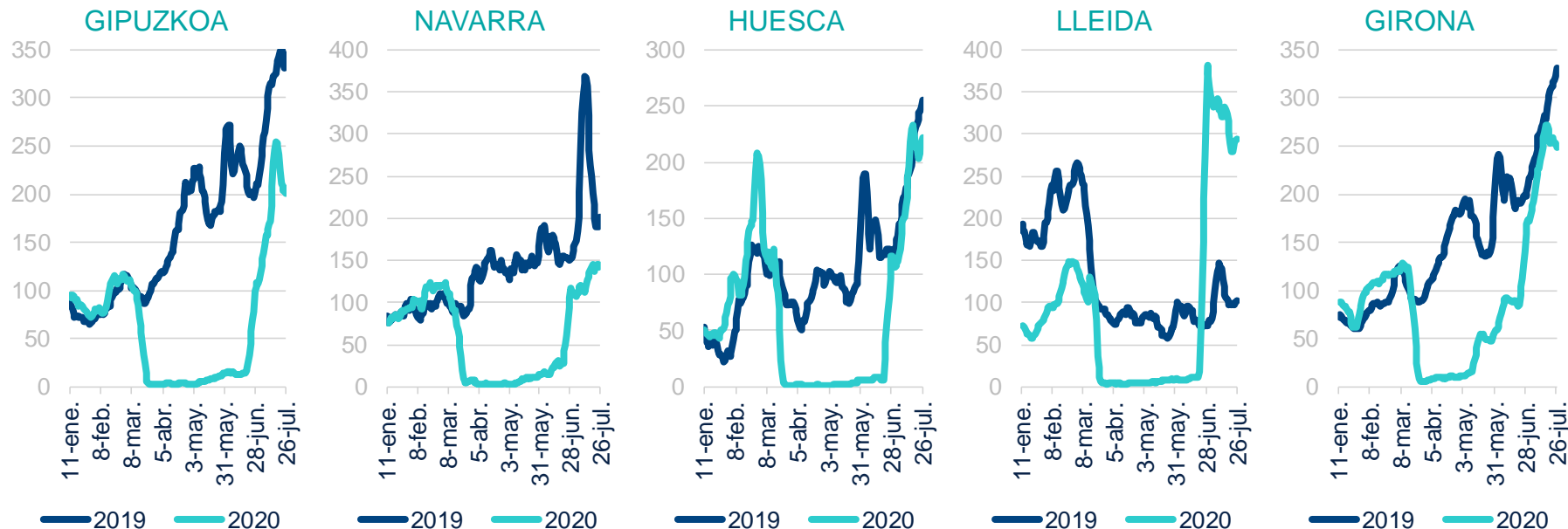
\*Gasto presencial con tarjetas emitidas por BBVA más gasto con tarjetas emitidas por otras entidades españolas en TPV BBVA.

Fuente: BBVA Research a partir de BBVA



## La convergencia de las compras semanales con tarjetas extranjeras a los niveles de hace un año se detuvo en las provincias limítrofes con Francia, excepto en Navarra. El deterioro fue particularmente relevante en Gipuzkoa, Girona y Lleida

### GASTO MEDIO SEMANAL CON TARJETAS EXTRANJERAS. PROVINCIAS SELECCIONADAS\* (PROMEDIO ENERO-FEBRERO 2020 = 100)

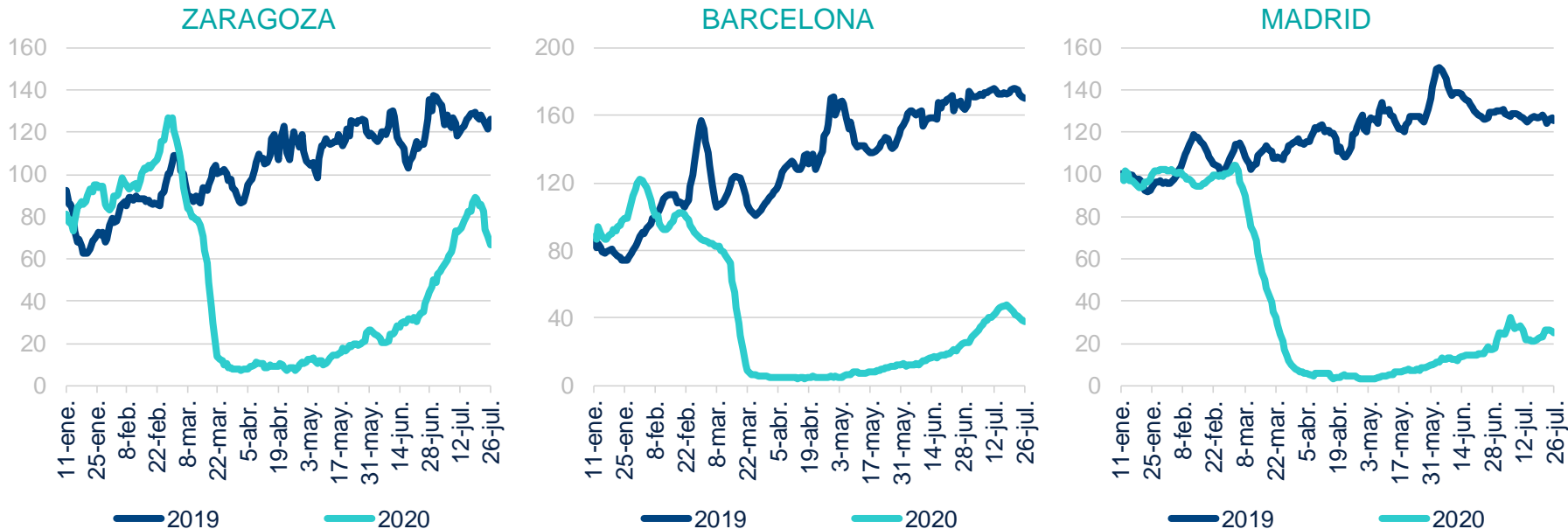


\*Gasto presencial con tarjetas emitidas por entidades extranjeras en TPV BBVA.

Fuente: BBVA Research a partir de BBVA

**El descenso de la demanda turística en los destinos urbanos afectados por rebrotes de COVID-19, como Zaragoza y Barcelona, también se aceleró la pasada semana. En Madrid, la caída gasto con tarjetas foráneas volvió a superar el -80%**

### GASTO MEDIO SEMANAL CON TARJETAS EXTRANJERAS. BARCELONA, MADRID Y ZARAGOZA\* (PROMEDIO ENERO-FEBRERO 2020 = 100)



\*Gasto presencial con tarjetas emitidas por entidades extranjeras en TPV BBVA.

Fuente: BBVA Research a partir de BBVA

**La recuperación de las compras con tarjetas extranjeras en los archipiélagos, Alicante y Málaga, que concentran un 36% del total, se prolongó la semana del 20 al 26 de julio. La reducción todavía fluctuó entre el -39% en Alicante y el -63% en las Islas Canarias**

### GASTO MEDIO SEMANAL CON TARJETAS EXTRANJERAS. PROVINCIAS SELECCIONADAS\*

(PROMEDIO ENERO-FEBRERO 2020 = 100)



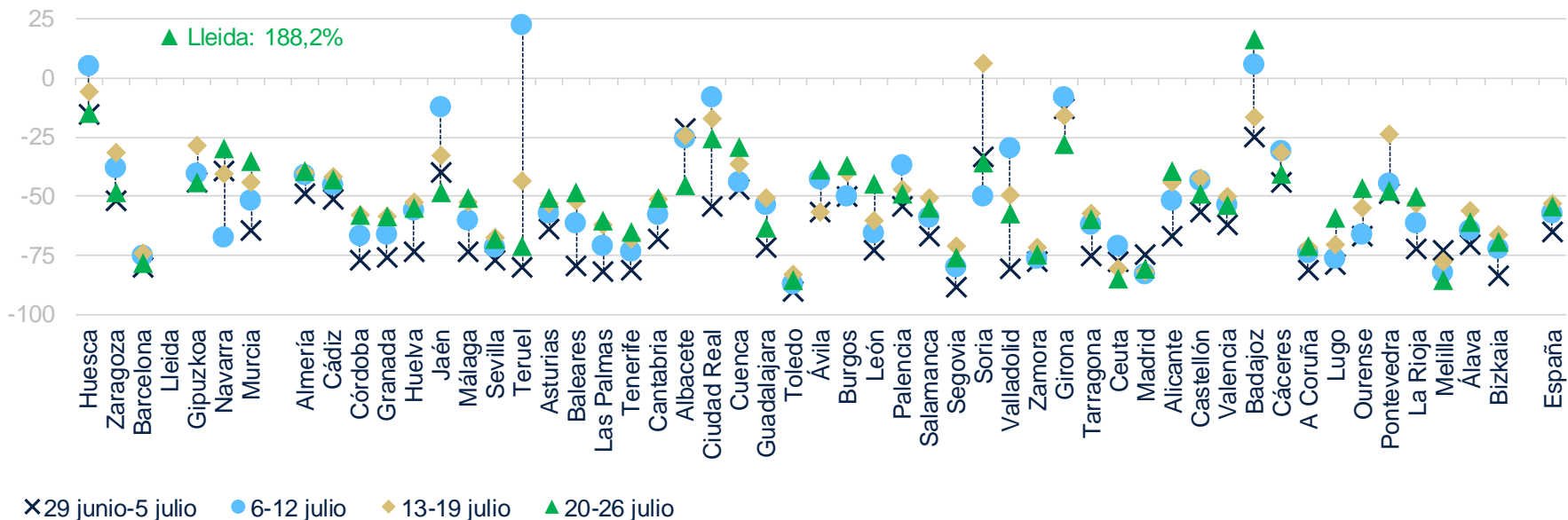
\*Gasto presencial con tarjetas emitidas por entidades extranjeras en TPV BBVA.

Fuente: BBVA Research a partir de BBVA

**Lleida y Badajoz fueron las únicas provincias que experimentaron un aumento de las transacciones con tarjetas foráneas la pasada semana. En las restantes, la disminución promedio superó el -55%**

### GASTO MEDIO SEMANAL CON TARJETAS EXTRANJERAS POR PROVINCIA\*

(2020 VS 2019, CRECIMIENTO INTERANUAL EN %)



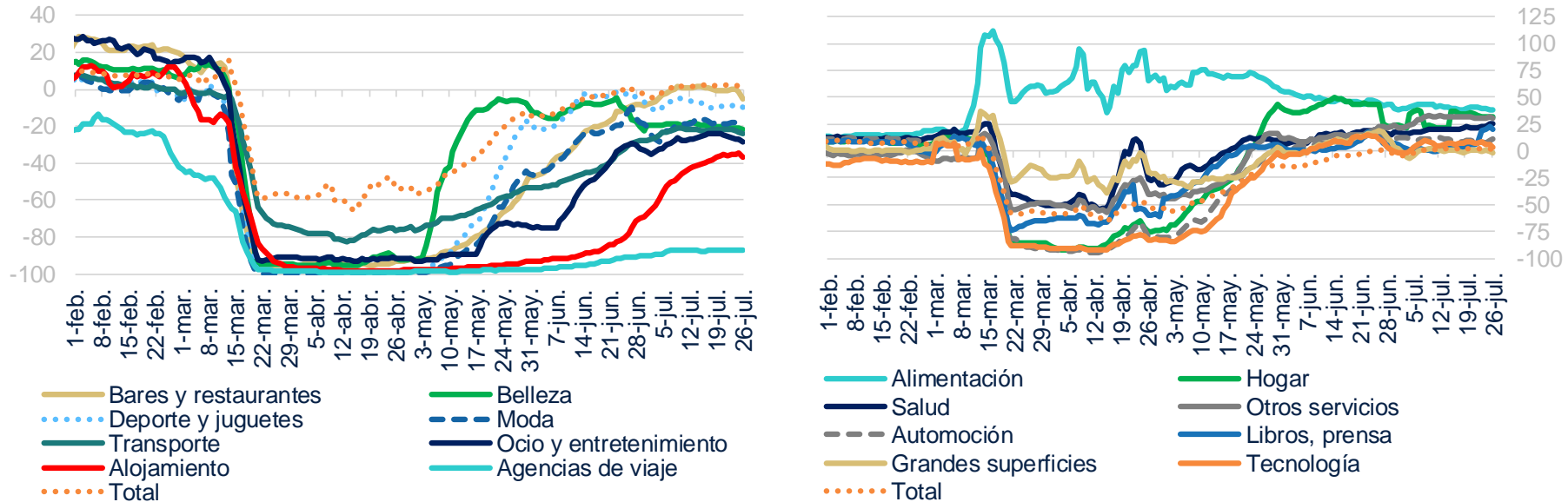
\*Gasto presencial con tarjetas emitidas por entidades extranjeras en TPV BBVA.

Fuente: BBVA Research a partir de BBVA

# Gasto por sectores

**Los sectores de alimentación, equipamiento del hogar, otros servicios y salud abanderaron la recuperación de las compras presenciales la pasada semana, con tasas de crecimiento superiores al 25% interanual. En el extremo opuesto se situaron las actividades de transporte, ocio, alojamiento y, sobre todo, viajes**

### GASTO MEDIO SEMANAL CON TARJETA POR SECTOR\* (2020 VS 2019, CRECIMIENTO INTERANUAL EN %)



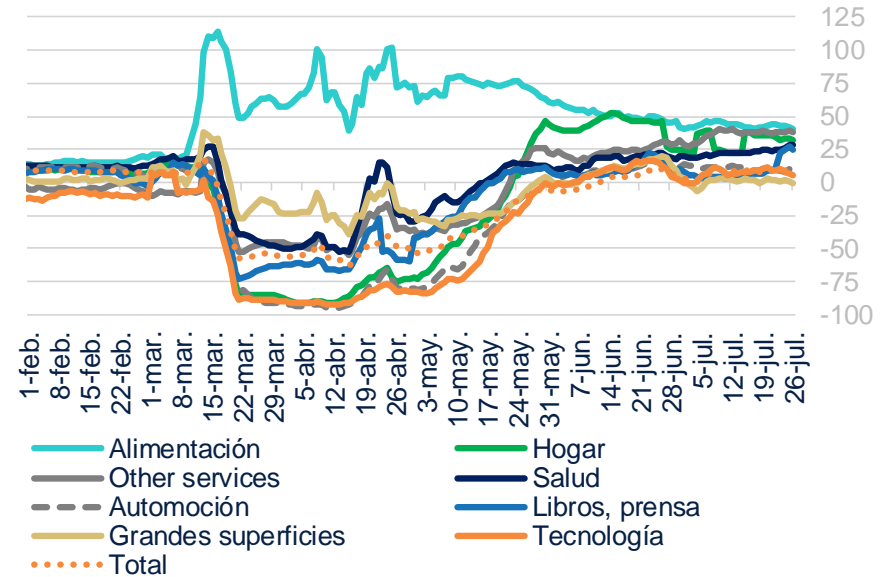
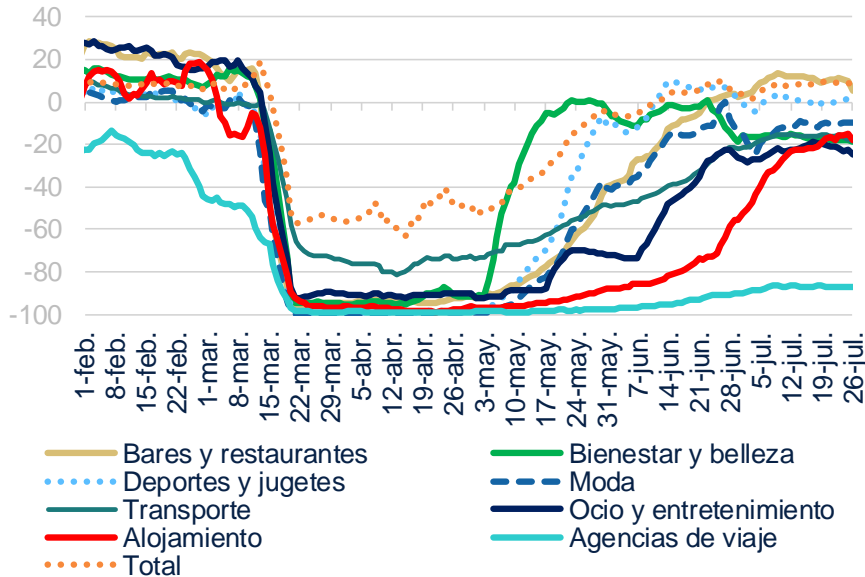
\*Gasto presencial con tarjetas emitidas por BBVA más gasto de no clientes en TPV BBVA. Sectores seleccionados.

Fuente: BBVA Research a partir de BBVA

## Las transacciones con tarjetas españolas dominan la evolución del consumo sectorial. En relación con el comportamiento del gasto agregado, el desempeño del gasto con tarjetas españolas en establecimientos de hostelería, de deporte y de moda es más vigoroso

### GASTO MEDIO SEMANAL CON TARJETAS ESPAÑOLAS POR SECTOR\*

(2020 VS 2019, CRECIMIENTO INTERANUAL EN %)



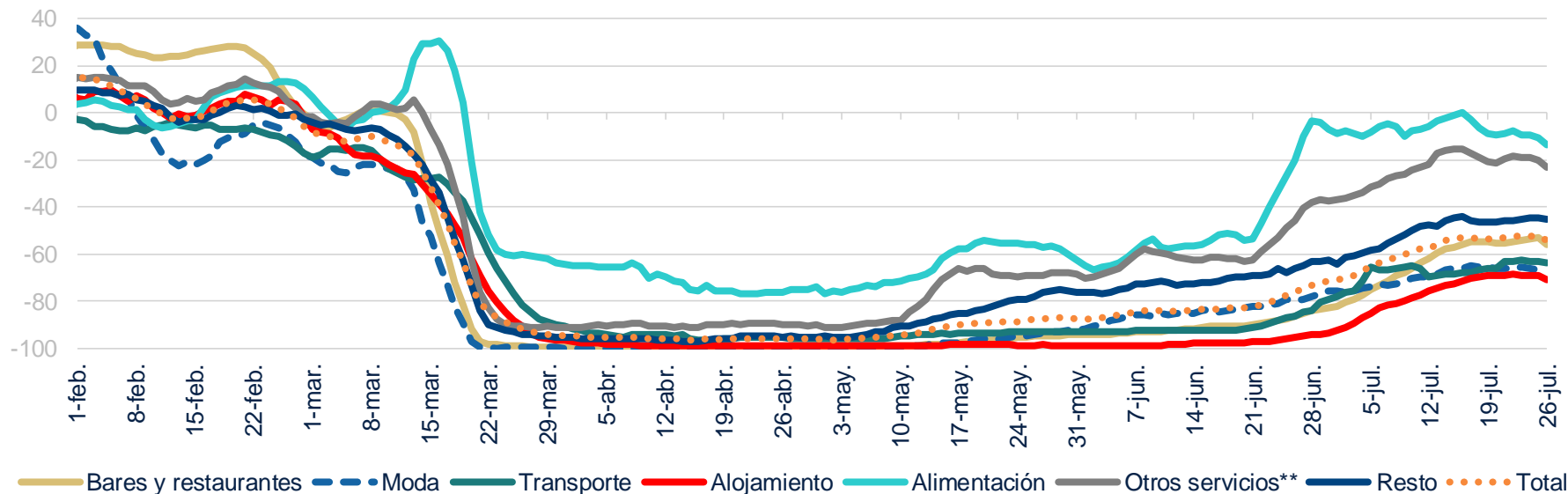
\*Gasto presencial con tarjetas emitidas por BBVA más gasto con tarjetas emitidas por otras entidades españolas en TPV BBVA. Sectores seleccionados.

Fuente: BBVA Research a partir de BBVA

**La facturación con tarjetas extranjeras descendió en todos los sectores la semana pasada y lo hizo en mayor magnitud que con tarjetas españolas. Las dos actividades que habían exhibido una mejor evolución desde mediados de junio, Alimentación y otros servicios, perdieron dinamismo la pasada semana**

### GASTO MEDIO SEMANAL CON TARJETAS EXTRANJERAS POR SECTOR\*

(2020 VS 2019, CRECIMIENTO INTERANUAL EN %)



\*Gasto presencial con tarjetas emitidas por entidades extranjeras. Sectores seleccionados.

\*\*Otros servicios incluye, entre otras, compras en *duty free*, estancos, bazares y máquinas de *vending*

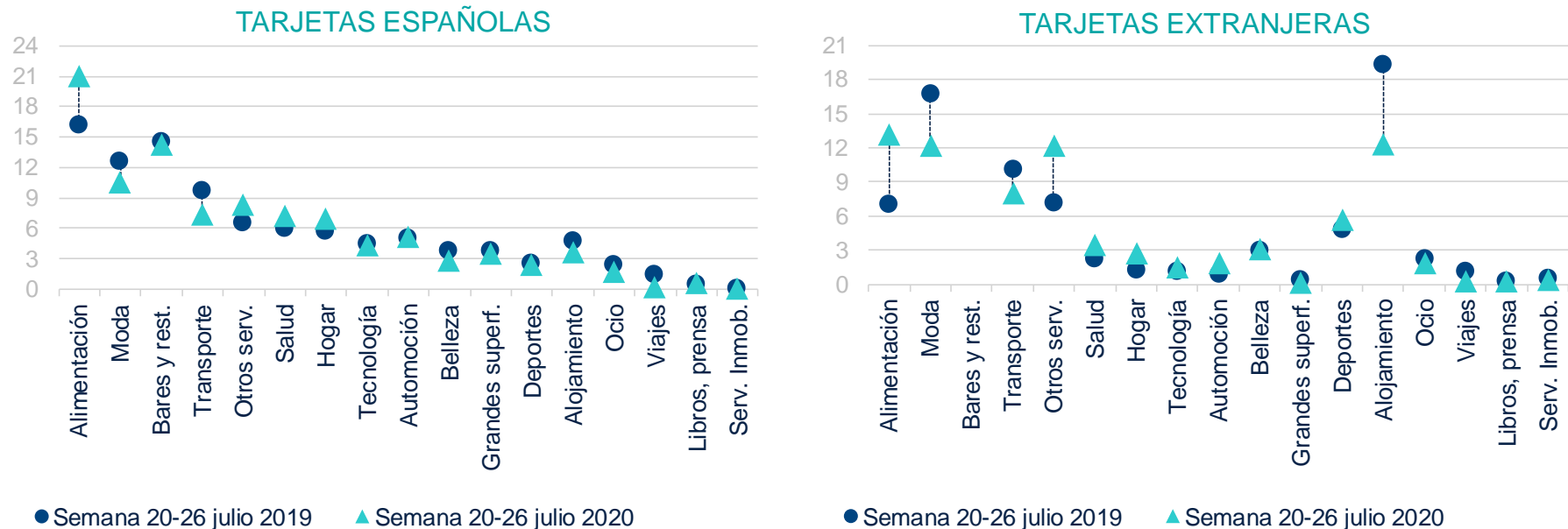
Fuente: BBVA Research a partir de BBVA



La evolución diferencial del gasto por sector ha alterado los hábitos de compra, tanto con tarjetas españolas como extranjeras. Alimentación, salud, equipamiento del hogar y otros servicios han ganado importancia en detrimento del consumo de servicios de alojamiento, transporte, viajes y moda

## DISTRIBUCIÓN DEL GASTO MEDIO SEMANAL CON TARJETA POR SECTOR\*

(% DEL GASTO MEDIO SEMANAL)



\*Gasto presencial con tarjetas emitidas por BBVA más gasto de no clientes en TPV BBVA. Sectores seleccionados.

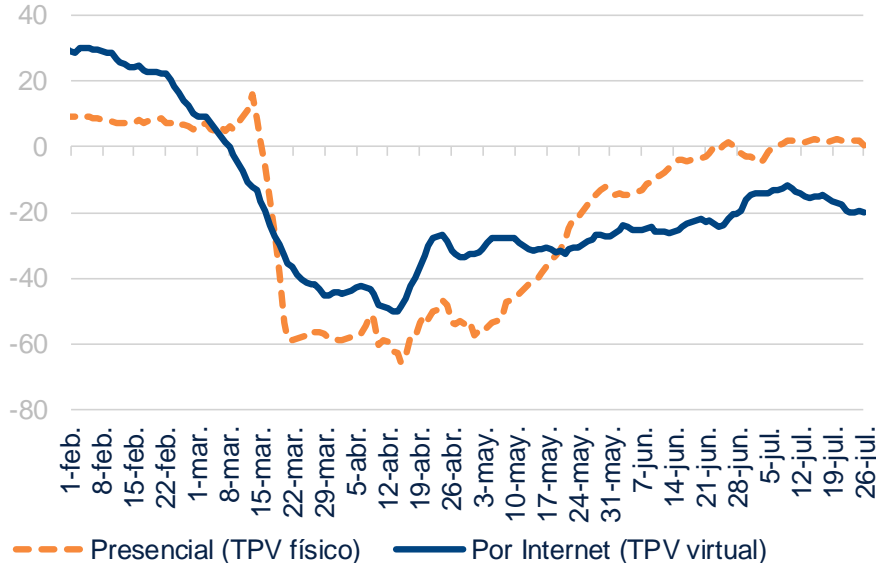
Fuente: BBVA Research a partir de BBVA

# Comercio electrónico

## La disminución de las compras por internet se acentuó la semana del 20 al 26 de julio (-20% interanual), lo que redujo el peso del gasto *online* hasta el 15% del total frente al 19% en el mismo periodo de 2019

### GASTO MEDIO SEMANAL CON TARJETA POR TIPO DE TPV\*

(2020 VS 2019, CRECIMIENTO INTERANUAL EN %)

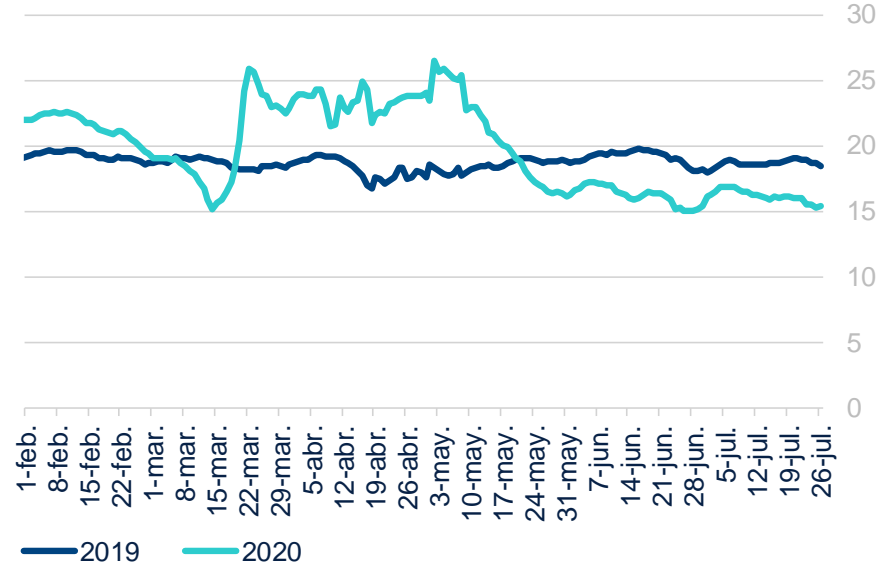


\*Gasto con tarjetas emitidas por BBVA más gasto de no clientes en TPV BBVA.

Fuente: BBVA Research a partir de BBVA

### PESO DEL GASTO MEDIO SEMANAL ONLINE CON TARJETA\*

(% SOBRE EL TOTAL)

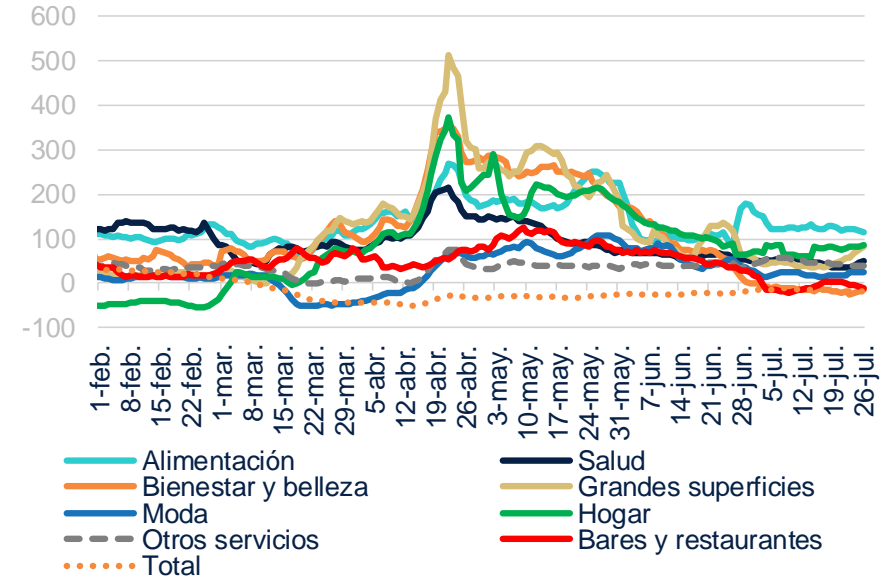
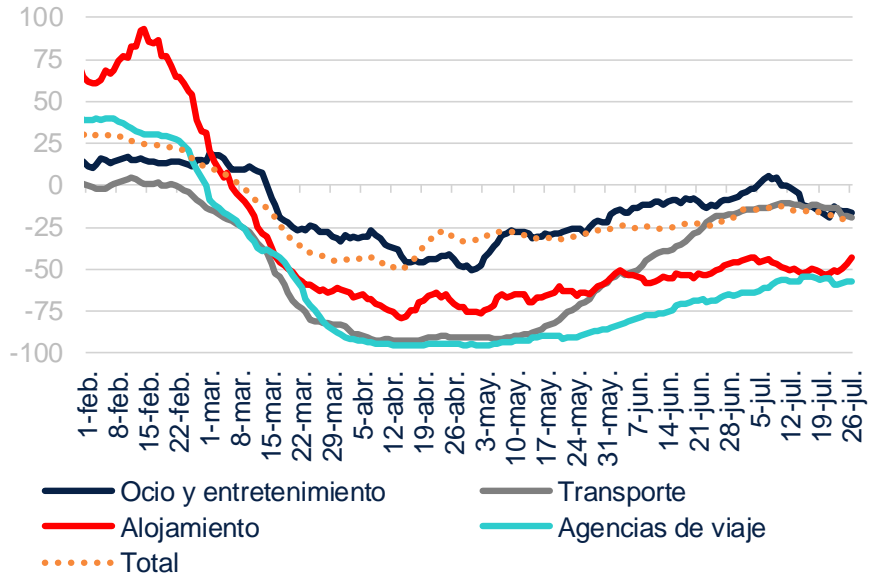


— 2019 — 2020

## La evolución desfavorable del gasto por internet en bares y restaurantes, alimentación, transporte y otros servicios explica el deterioro reciente del comercio electrónico, a pesar del repunte de la demanda de libros, moda, salud, deportes, tecnología, alojamiento y grandes superficies

### GASTO MEDIO SEMANAL ONLINE CON TARJETA POR SECTOR\*

(2020 VS 2019, CRECIMIENTO INTERANUAL EN %)



\*Gasto con tarjetas emitidas por BBVA más gasto de no clientes en TPV BBVA. Sectores seleccionados.

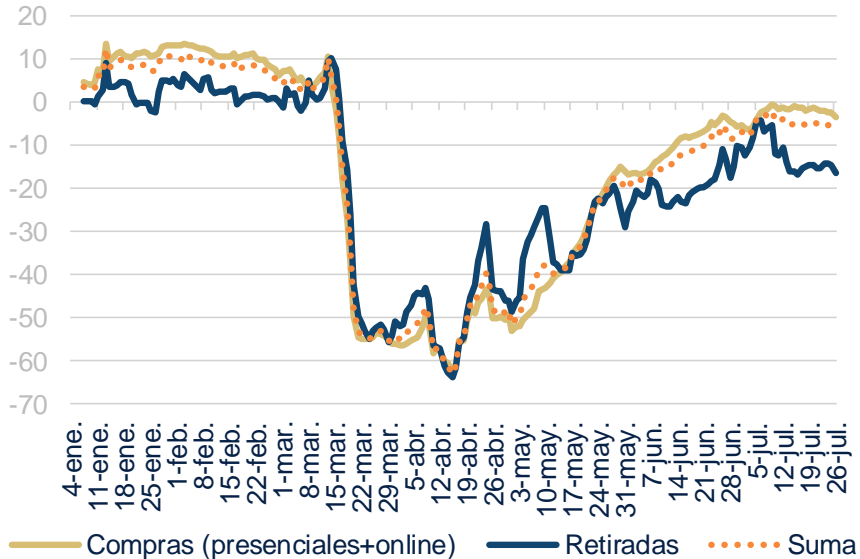
Fuente: BBVA Research a partir de BBVA

# Retiradas de efectivo

**En línea con las compras, las retiradas de efectivo con tarjeta agravaron su caída hasta el -16% la pasada semana. El diferencial de crecimiento entre las compras y las retiradas con tarjeta se mantuvo en torno a los 3 puntos**

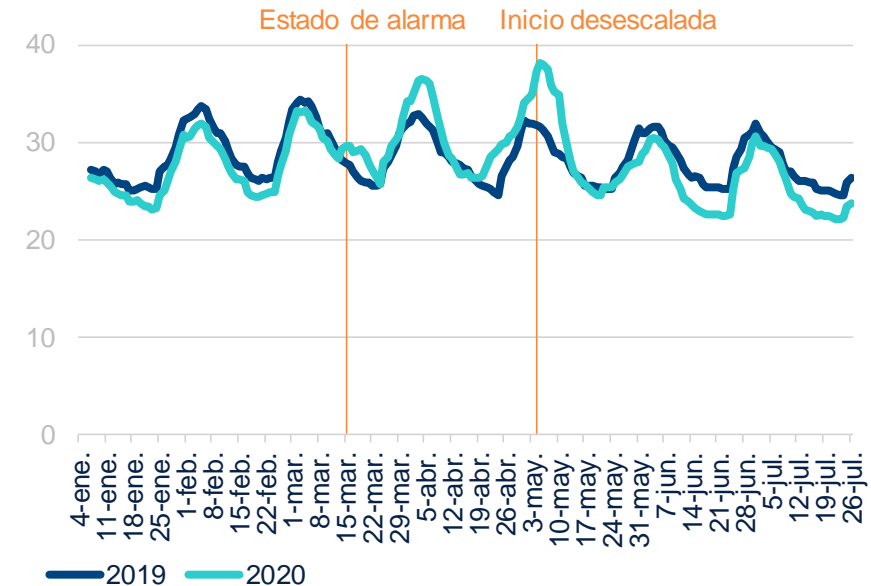
## GASTO SEMANAL CON TARJETA Y RETIRADAS DE EFECTIVO\*

(2020 VS 2019, CRECIMIENTO INTERANUAL EN %)



## PESO DE LAS RETIRADAS DE EFECTIVO\*

(% SOBRE LA SUMA DE RETIRADAS Y COMPRAS CON TARJETA)



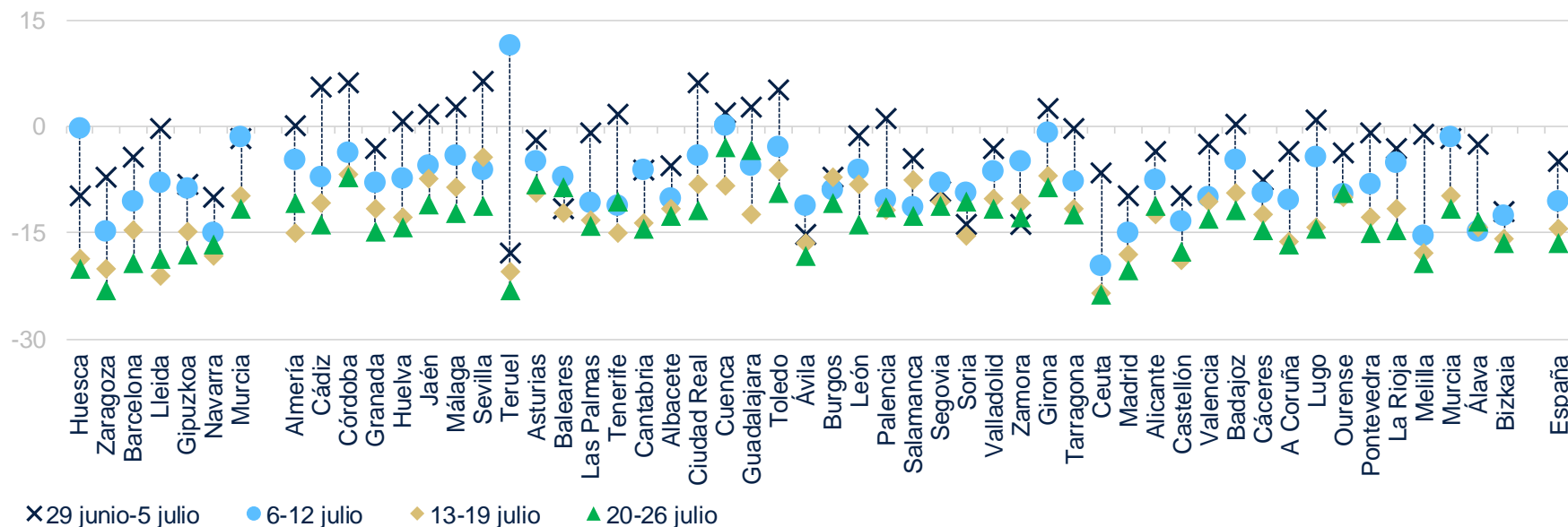
\*Retiradas de efectivo con tarjeta por clientes de BBVA.

Fuente: BBVA Research a partir de BBVA

**El descenso generalizado de las retiradas de efectivo fue mayor en Ceuta, Melilla, Madrid, Teruel, Ávila, Castellón y en algunas de las provincias más afectadas por los rebrotes de COVID-19, como Zaragoza, Huesca, Barcelona, Lleida, Gipuzkoa y Navarra**

## RETIRADAS SEMANALES DE EFECTIVO POR PROVINCIA\*

(2020 VS 2019, CRECIMIENTO INTERANUAL EN %)



\*Retiradas de efectivo con tarjeta por clientes de BBVA.

Fuente: BBVA Research a partir de BBVA

# Impacto de la COVID-19 sobre el consumo en España en tiempo real y alta definición

Semana del 20 al 26 de julio

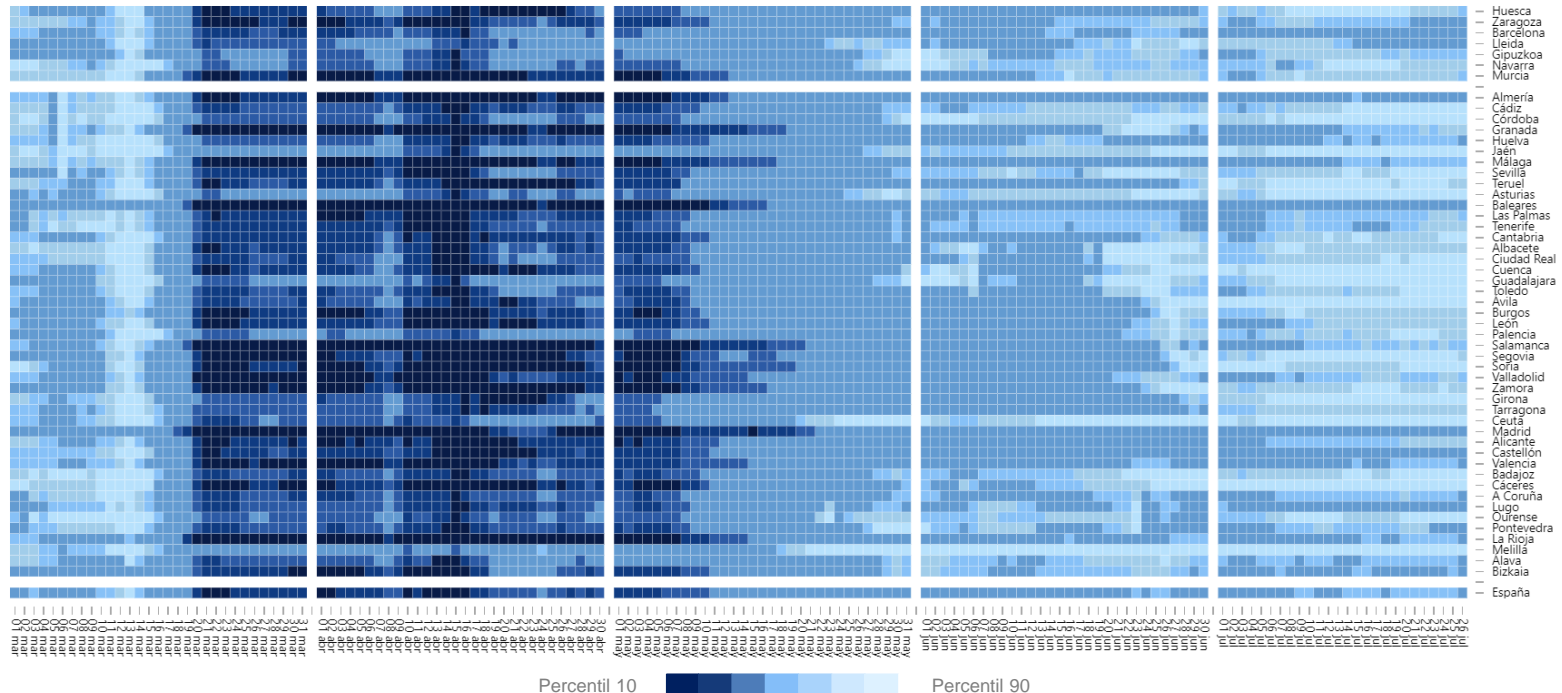




# Anexo

## Anexo. Evolución del gasto medio semanal presencial

### EVOLUCIÓN DEL GASTO MEDIO SEMANAL CON TARJETAS ESPAÑOLAS POR PROVINCIA\* (VALORES MÁS OSCUROS INDICAN UNA PEOR EVOLUCIÓN INTERANUAL DEL GASTO)

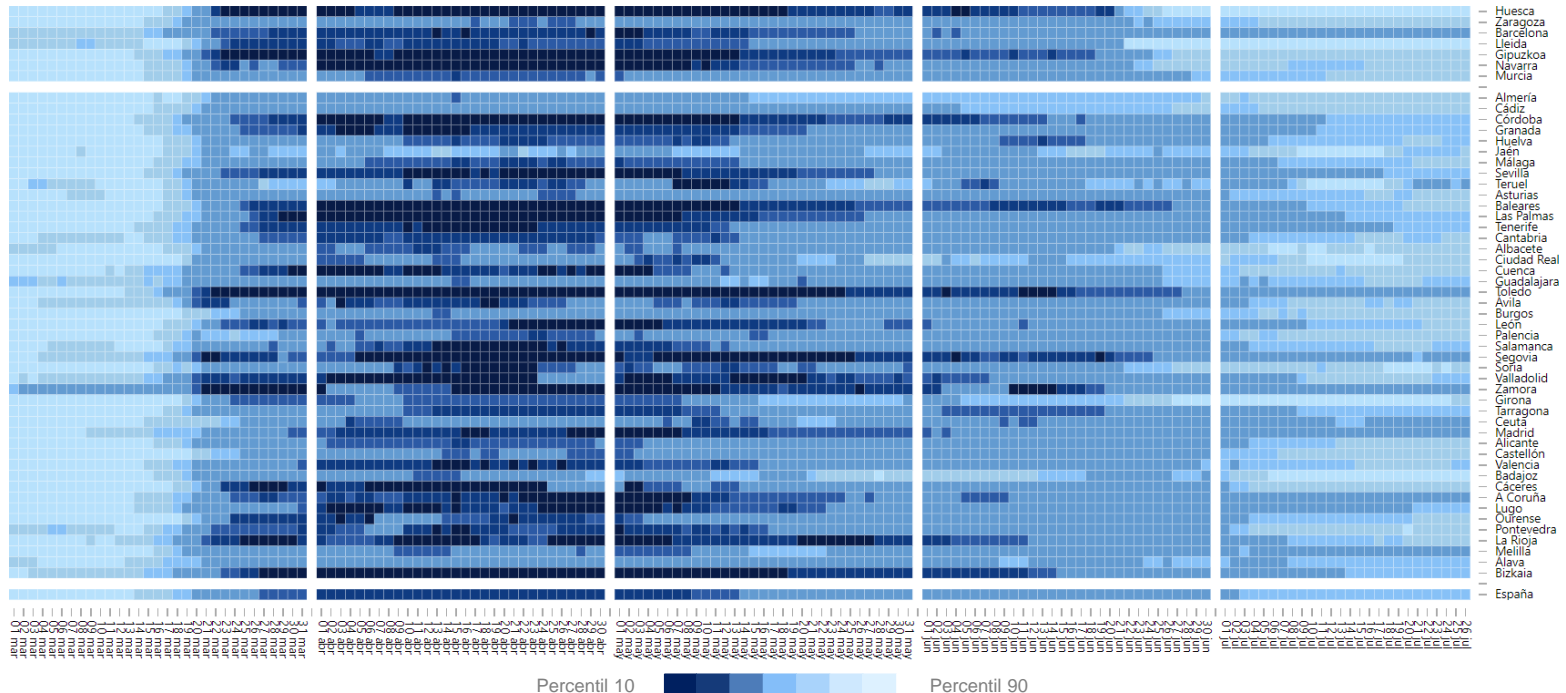


\*Gasto presencial con tarjetas emitidas por BBVA más gasto con tarjetas emitidas por otras entidades españolas en TPV BBVA. Percentiles por celda.

Fuente: BBVA Research a partir de BBVA

## Anexo. Evolución del gasto medio semanal presencial

### EVOLUCIÓN DEL GASTO MEDIO SEMANAL CON TARJETAS EXTRANJERAS POR PROVINCIA\* (VALORES MÁS OSCUROS INDICAN UNA PEOR EVOLUCIÓN INTERANUAL DEL GASTO)

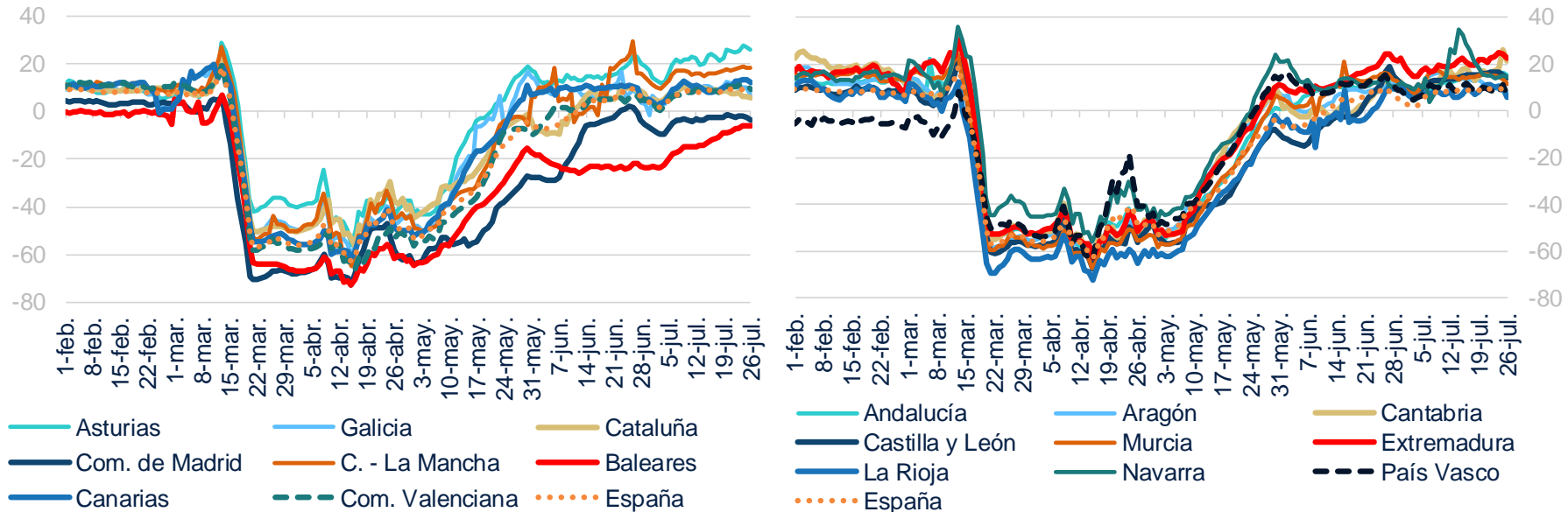


\*Gasto presencial con tarjetas emitidas por entidades extranjeras en TPV BBVA. Percentiles por celda.

Fuente: BBVA Research a partir de BBVA

## Anexo. Evolución del gasto medio semanal presencial por comunidad autónoma

### GASTO MEDIO SEMANAL PRESENCIAL CON TARJETAS ESPAÑOLAS POR COMUNIDAD AUTÓNOMA\* (2020 VS 2019, CRECIMIENTO INTERANUAL EN %)

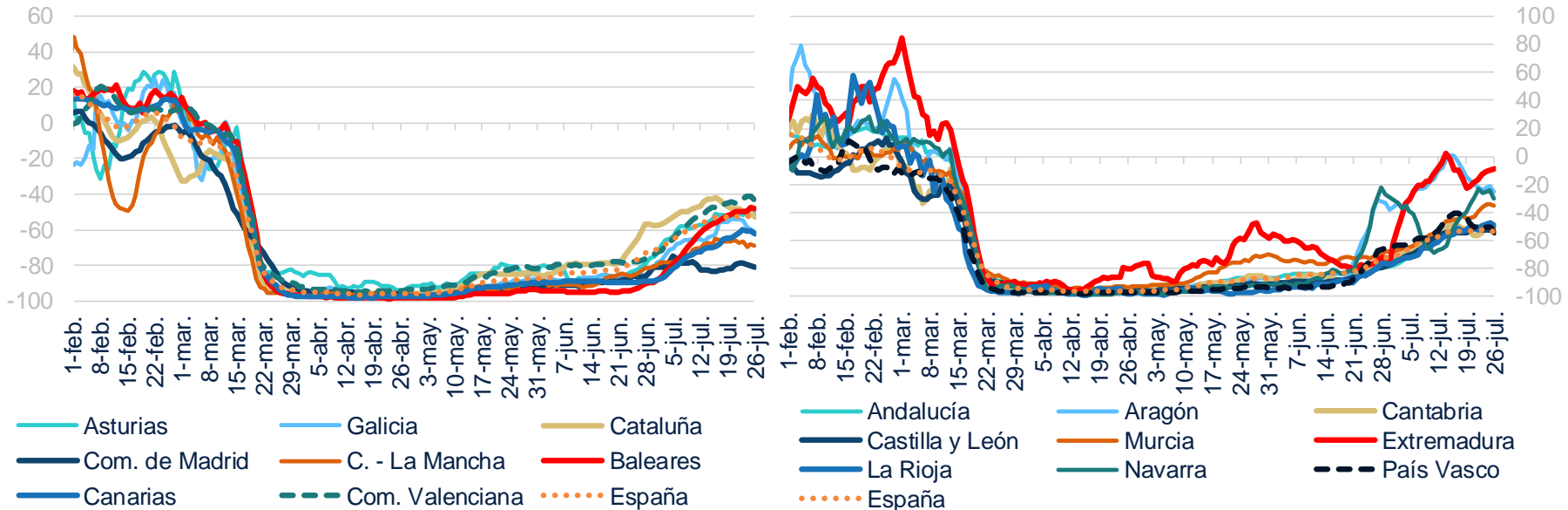


\*Gasto presencial con tarjetas emitidas por BBVA más gasto con tarjetas emitidas por otras entidades españolas en TPV BBVA.

Fuente: BBVA Research a partir de BBVA

## Anexo. Evolución del gasto medio semanal presencial por comunidad autónoma

### GASTO MEDIO SEMANAL PRESENCIAL CON TARJETAS EXTRANJERAS POR COMUNIDAD AUTÓNOMA\* (2020 VS 2019, CRECIMIENTO INTERANUAL EN %)



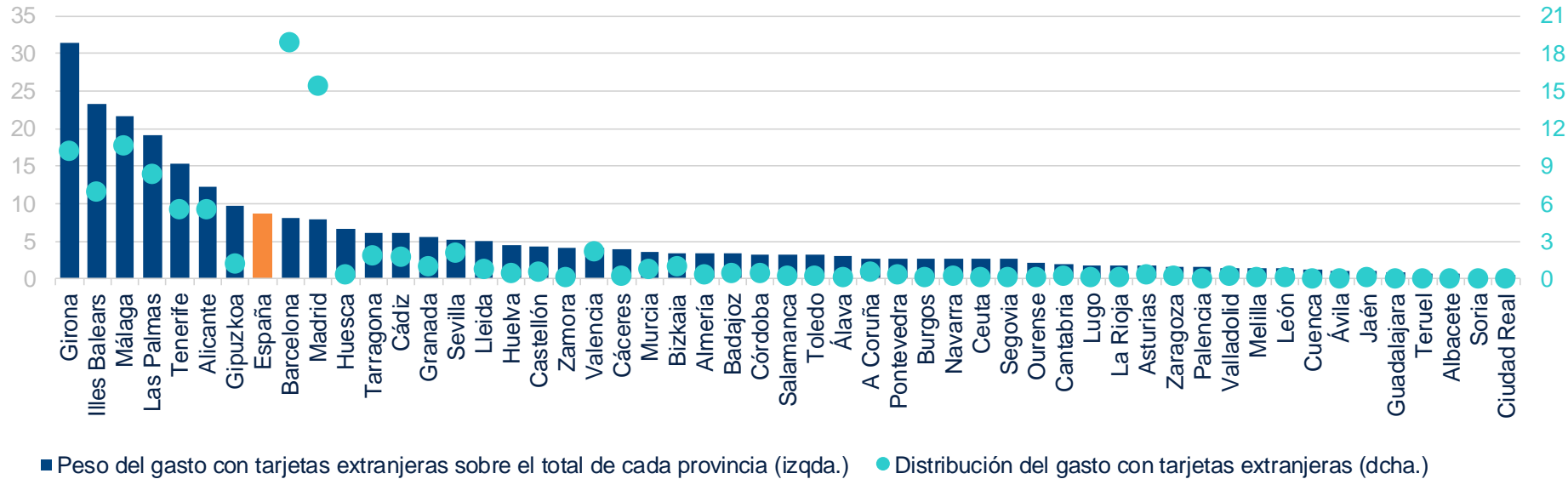
\*Gasto presencial con tarjetas emitidas por entidades extranjeras en TPV BBVA.

Fuente: BBVA Research a partir de BBVA

## Anexo. Distribución del gasto con tarjetas extranjeras

### GASTO CON TARJETAS EXTRANJERAS\*

(% DEL GASTO EN CADA PROVINCIA Y % DEL GASTO TOTAL CON TARJETAS EXTRANJERAS, 2019)



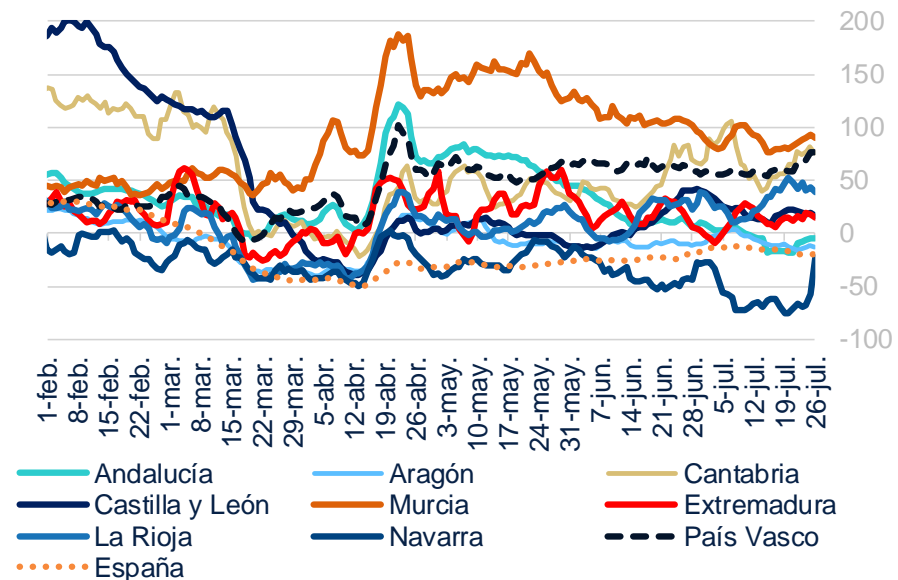
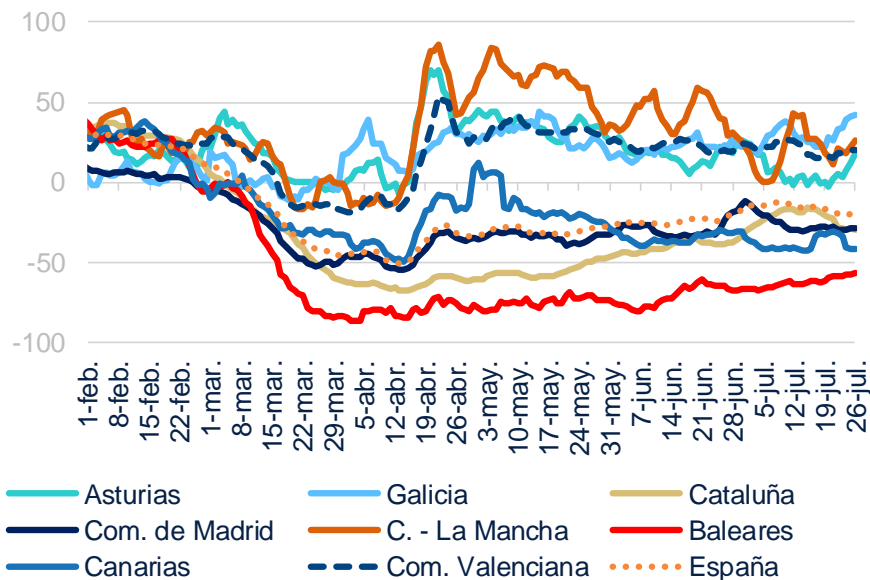
\*Gasto presencial con tarjetas emitidas por entidades extranjeras en TPV BBVA.

Fuente: BBVA Research a partir de BBVA

## Anexo. Evolución del gasto medio semanal *online* por comunidad autónoma

### GASTO MEDIO SEMANAL *ONLINE* CON TARJETA POR COMUNIDAD AUTÓNOMA\*

(2020 VS 2019, CRECIMIENTO INTERANUAL EN %)



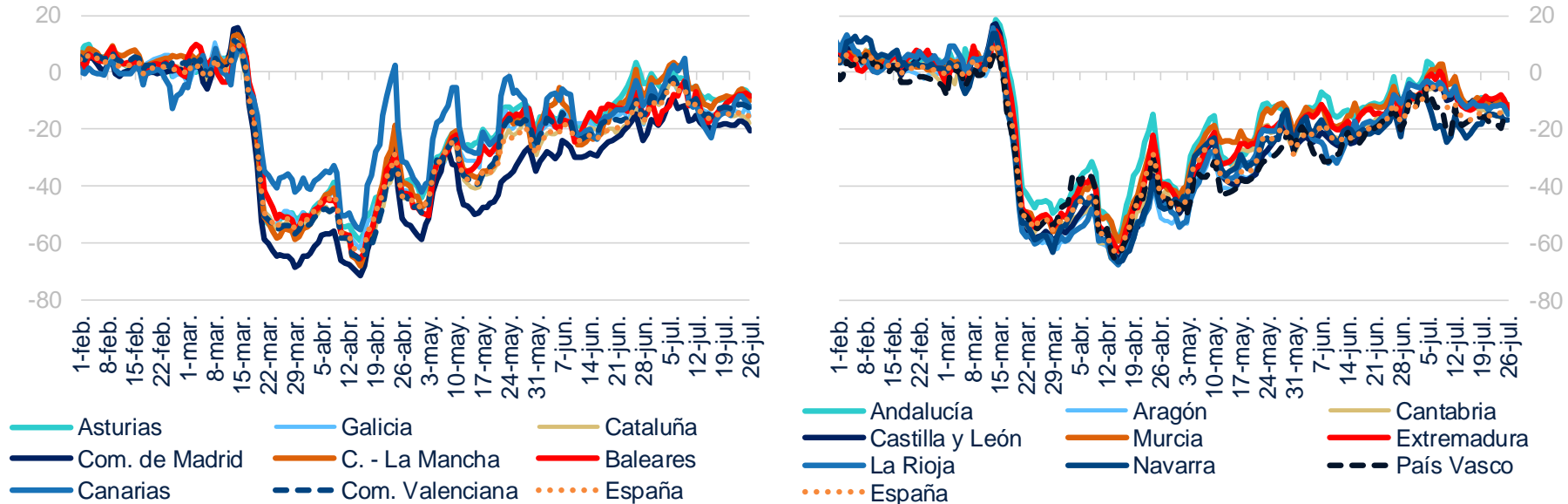
\*Gasto con tarjetas emitidas por BBVA más gasto de no clientes en TPV BBVA.

Fuente: BBVA Research a partir de BBVA

## Anexo. Evolución de las retiradas de efectivo por comunidad autónoma

### RETIRADAS DE EFECTIVO EN CAJEROS DE BBVA POR COMUNIDAD AUTÓNOMA\*

(2020 VS 2019, CRECIMIENTO INTERANUAL EN %)



\*Retiradas de efectivo con tarjeta por clientes de BBVA.

Fuente: BBVA Research a partir de BBVA